

SMU PLUS

Bouchon expansible



DESCRIPTION

Les bouchons expansibles SMU Plus permettent d'obturer provisoirement ou définitivement les tubulures des tuyaux et raccords utilisés sur les réseaux gravitaires. Ils sont revêtus d'un film polymérisé gris anthracite appliqué par poudrage.

Matériaux et revêtements

- Fonte
- Revêtement : époxy polymérisé gris anthracite (RAL 7015) appliqué par poudrage, épaisseur moyenne du film sec de 300 µm.

DOMAINES D'EMPLOI

- Eaux grasses
- Eaux industrielles
- Effluents chauds

PERFORMANCES TECHNIQUES

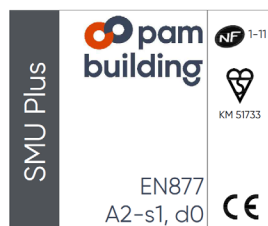
- Tenue à l'eau chaude : 24h at 95°C.
- Résistance aux cycles thermiques : 1500 cycles entre 15°C and 93°C.
- Résistance chimique pour $1 \leq \text{pH} \leq 13$, jusqu'à 80°C.
- Résistance au brouillard salin : plus de 2500h.

CONFORMITÉ

- Références normatives:
NF EN 877, CE, NF, Kitemark, Qplus prR 592012-3, GOST, SINTEF
- Performance acoustique de la gamme: ESA 5
- Réaction au feu de la gamme: Euroclasse A2-s1,d0

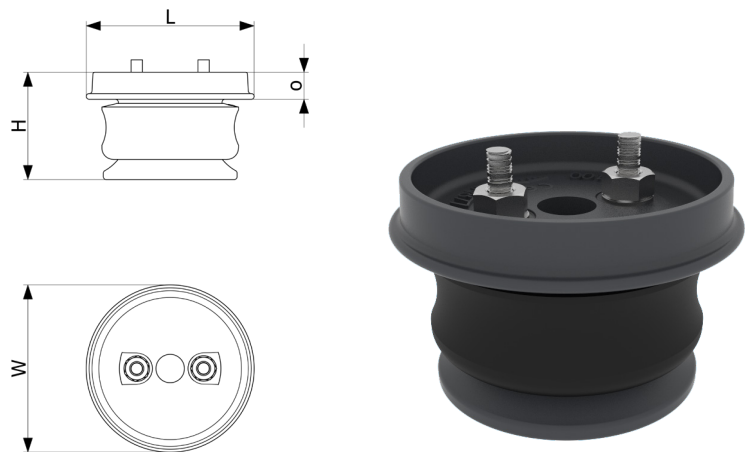
DONNÉES ENVIRONNEMENTALES

- Contenu recyclé: 99 %
- Recyclage: entièrement recyclable



SMU PLUS

Bouchon expansible



DN	L	H	W	o	Masse	Référence
50	62	47	62	14	0.22	155303
75	90	71	90	20	0.6	155322
100	118	77	118	23	1.2	155351
125	143	77	143	24	1.7	155392
150	168	73	168	22	2.4	155417
200	220	87	220	26	5.0	155450
250	284	100	284	44	6.2	155478
300	336	100	336	44	9.0	155495

Toutes les dimensions sont en mm et les poids sont en kg

La résistance à la pression accidentelle du bouchon expansible est de 0,2 bar sans dispositif complémentaire.

Si nécessaire, le verrouillage de ce bouchon s’effectue au moyen du collier à griffes spécifique.

La tenue aux effets de fond du bouchon expansible ainsi verrouillé est de :

- DN50 à DN125 : 10 bar maximum
- DN150 à DN200 : 5 bar maximum
- DN250 et DN300 : 3 bar maximum

Ce document est fourni à titre indicatif et notre société se réserve le droit de modifier à tout moment les informations qu’il contient. Notre société décline toute responsabilité en cas d’utilisation ou de pose de matériels non conformes aux règles prescrites dans ce document ainsi qu’aux normes, aux documents techniques et aux règles de l’art applicables. Toute commande passée sera soumise à nos conditions générales de vente, disponibles sur demande. Les dessins et/ou images sont la propriété exclusive de Pam Building et sont confidentiels. Ils ne doivent pas être reproduits ou divulgués à un tiers sans autorisation écrite. Ils ne doivent être utilisés que dans le but pour lesquels ils ont été émis et peuvent être retournés sur demande.

Pam Building

130 Impasse du Chêne • 54700 BOUXIÈRES-SOUS-FROIDMONT • France • France • Tel: +33 (0) 3 66 88 19 47 • Email: tc@pambuilding.com • www.pambuilding.fr
Société par action simplifiée au capital de 6 812 970,75€ • SIREN 799 283 882 • RCS NANCY