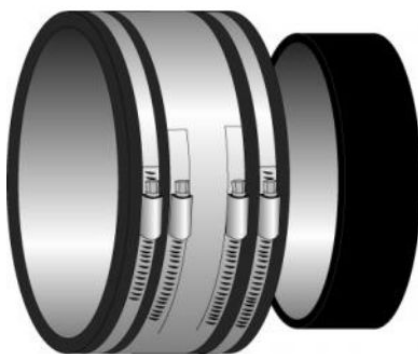


# CONNECTEUR

## Manchon d'adaptation avec bague de compensation



### DESCRIPTION

Le manchon d'adaptation est destiné aux réseaux d'assainissement gravitaire. Il permet de raccorder des tuyaux fonte aux autres matériaux et d'effectuer des changements de diamètres. Il supporte les effluents entre pH 2 et pH 12 et peut être installé à l'intérieur ou à l'extérieur des bâtiments. Résistance à la pression accidentelle : 1,5 bar

### CONFORMITÉ

→ Références normatives:  
NF EN 877  
CE

### MATÉRIAUX

- manchon : EPDM
- bande anti-cisaillement et colliers de fixation : acier inox AISI 304

# CONNECTEUR

## Manchon d'adaptation avec bague de compensation



DN	L	H	W	D max.*	d min.*	Masse	Référence
200	150	225	225	225	200	1,9	TXB20NNOK

Sauf indication contraire, les cotes sont en mm et les masses sont en kg

Spécifications d'utilisation : Les 2 bouts unis des tuyaux doivent être propres, secs et espacés de 10 mm maximum Déviation admise : 3 degrés. Ordre de serrage des vis : en premier, la vis côté bout uni le plus gros / en deuxième, les vis du renfort central / en dernier, la vis côté bout uni le plus petit. Outils possibles : tournevis ou 6 pans de 8 sur plats.

Ce document est fourni à titre indicatif et notre société se réserve le droit de modifier à tout moment les informations qu'il contient. Notre société décline toute responsabilité en cas d'utilisation ou de pose de matériels non conformes aux règles prescrites dans ce document ainsi qu'aux normes, aux documents techniques et aux règles de l'art applicables. Toute commande passée sera soumise à nos conditions générales de vente, disponibles sur demande. Les dessins et/ou images sont la propriété exclusive de Pam Building et sont confidentiels. Ils ne doivent pas être reproduits ou divulgués à un tiers sans autorisation écrite. Ils ne doivent être utilisés que dans le but pour lesquels ils ont été émis et peuvent être retournés sur demande.

### Pam Building

130 Impasse du Chêne • 54700 BOUXIÈRES-SOUS-FROIDMONT • France • Tel: +33 (0)9 78 45 50 54 • Email: tc@pambuilding.com • www.pambuilding.fr  
Société par action simplifiée au capital de 6 812 970,75€ • SIREN 799 283 882 • RCS NANCY