

# SMU S

## Compensateur de mouvement à grand débattement

### DESCRIPTION

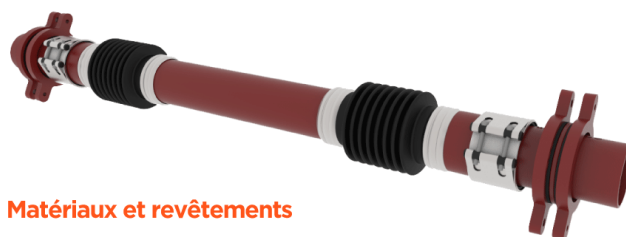
Accessoires destinés à absorber les mouvements relatifs entre les éléments de canalisation fixés à chacune de ses extrémités.

### DOMAINES D'EMPLOI

- Eaux pluviales
- Eaux usées
- Eaux vannes

### CONFORMITÉ

- Références normatives:
  - EN877
  - Marque NF
  - Marquage CE
- Performance acoustique de la gamme : ESA 5
- Réaction au feu de la gamme : Euroclasse A1



### Matériaux et revêtements

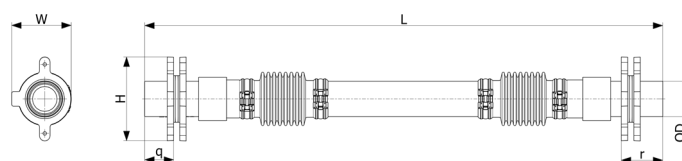
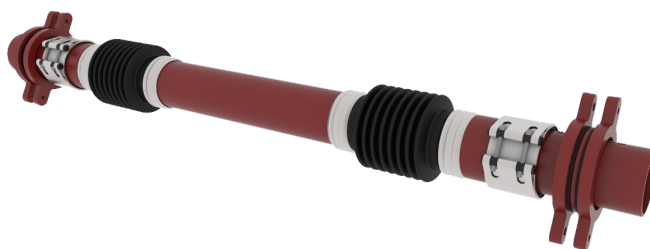
- Fonte
- Revêtement : époxy déposé par cataphorèse renforcée de couleur brun-rouge, épaisseur moyenne du film sec de 70  $\mu\text{m}$ .

### PERFORMANCES TECHNIQUES

- Résistance à l'eau chaude : 24h à 95°C.
- Résistance aux cycles thermiques : 1500 cycles entre 15°C et 93°C.
- Résistance chimique pour  $2 \leq \text{pH} \leq 12$ .
- Résistance au brouillard salin : 350 h.

### DONNÉES ENVIRONNEMENTALES

- Contenu recyclé : 99 %
- Recyclage : 100% recyclable à l'infini



DN	L	H	W	q	r	Masse	Référence
75	1794	218	83	81	139	25,6	155051
100	1796	259	110	80	140	27,5	155063
125	1796	275	135	80	140	33	155068
150	1802	300	160	78	142	39,8	155073
200	1824	362	210	78	142	55,6	155078

Sauf indication contraire, les cotes sont en mm et les masses sont en kg

- Le compensateur de mouvement doit être raccordé au réseau avec des joints et colliers à griffes ( $\leq$  DN200) ou Joint HP auto-buté ( $\geq$  DN300).
- Lors du montage, le compensateur doit être fixé avec un écartement entre ses extrémités qui doit être égal à la valeur L de montage.

### Cotes d'encombrement :

DN	DE	ZE	L	X	Y	Z	A
75	83	50	1292	$\pm 60$	$\pm 130$	$\pm 130$	110
100	110	50	1288	$\pm 60$	$\pm 130$	$\pm 130$	140
125	135	50	1288	$\pm 60$	$\pm 130$	$\pm 130$	170
150	160	50	1300	$\pm 60$	$\pm 130$	$\pm 130$	210
200	210	60	1323	$\pm 60$	$\pm 130$	$\pm 130$	260
300	328	80	1700	$\pm 60$	$\pm 130$	$\pm 130$	390
400	428	80	1700	$\pm 60$	$\pm 130$	$\pm 130$	490

ZE: Zones d'étanchéité des raccords

Ce document est fourni à titre indicatif et notre société se réserve le droit de modifier à tout moment les informations qu'il contient. Notre société décline toute responsabilité en cas d'utilisation ou de pose de matériels non conformes aux règles prescrites dans ce document ainsi qu'aux normes, aux documents techniques et aux règles de l'art applicables. Toute commande passée sera soumise à nos conditions générales de vente, disponibles sur demande. Les dessins et/ou images sont la propriété exclusive de Saint-Gobain PAM et sont confidentiels. Ils ne doivent pas être reproduits ou divulgués à un tiers sans autorisation écrite. Ils ne doivent être utilisés que dans le but pour lesquels ils ont été émis et peuvent être retournés sur demande.