

SMU PLUS

Raccord d'ancrage



DESCRIPTION

Les raccords d'ancrage SMU Plus reprennent les forces engendrées par le poids de la colonne d'eau et/ou la pression interne accidentelle. Ces raccords en fonte sont revêtus d'un film polymérisé gris anthracite appliqué par poudrage. L'assemblage se fait mécaniquement en utilisant les joints SMU et SMU Inox.

DOMAINES D'EMPLOI

- Eaux grasses
- Eaux industrielles
- Effluents agressifs
- Effluents chauds
- Atmosphère corrosive

CONFORMITÉ

- Références normatives:
 - EN877
 - Marquage CE
 - Marque NF
- Performance acoustique de la gamme : ESA 5
- Réaction au feu de la gamme : Euroclasse A2-s1,d0

Matériaux et revêtements

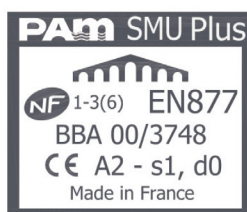
- Fonte
- Revêtement : époxy polymérisé gris anthracite (RAL 7015) appliqué par poudrage, épaisseur moyenne du film sec de 300 µm.

PERFORMANCES TECHNIQUES

- Tenue à l'eau chaude : 24h at 95°C.
- Résistance aux cycles thermiques : 1500 cycles entre 15°C and 93°C.
- Résistance chimique pour $1 \leq \text{pH} \leq 13$, jusqu'à 80°C.
- Résistance au brouillard salin : plus de 2500h.

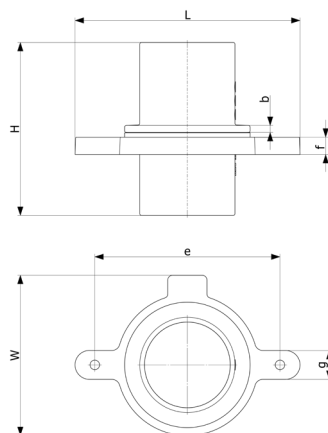
DONNÉES ENVIRONNEMENTALES

- Contenu recyclé : 99 %
- Recyclage : 100% recyclable à l'infini



SMU PLUS

Raccord d'ancrage



DN	L	H	W	b	f	e	g	Masse	Référence
100	259	220	162	8	20	214	32	4,3	171912
150	300	220	222	8	22	255	32	7,2	171914
300	498	300	406	8	30	448	40	26,5	208264

Toutes les dimensions sont en mm et les poids sont en kg

- Les raccords d'ancrage reprennent les forces engendrées par le poids de la colonne d'eau et/ou la pression interne accidentelle (mise en charge du réseau).
- Ils sont assimilables à une butée mono-directionnelle, l'effort axial à reprendre étant dirigé dans le sens d'écoulement des eaux, soit amont-aval.
- Les raccords d'ancrage permettent de reprendre les efforts de 15 mètres de colonne d'eau maximum.
- Pour remplir sa fonction, le tuyau à collerette doit être en appui sur l'anneau à oreilles, de sorte à pouvoir reprendre les efforts de poussée. Dans la plupart des cas, le tuyau à collerette est donc situé en amont de l'anneau (suivant le sens d'écoulement des eaux).

Ce document est fourni à titre indicatif et notre société se réserve le droit de modifier à tout moment les informations qu'il contient. Notre société décline toute responsabilité en cas d'utilisation ou de pose de matériels non conformes aux règles prescrites dans ce document ainsi qu'aux normes, aux documents techniques et aux règles de l'art applicables. Toute commande passée sera soumise à nos conditions générales de vente, disponibles sur demande. Les dessins et/ou images sont la propriété exclusive de Saint-Gobain PAM et sont confidentiels. Ils ne doivent pas être reproduits ou divulgués à un tiers sans autorisation écrite. Ils ne doivent être utilisés que dans le but pour lesquels ils ont été émis et peuvent être retournés sur demande.

Saint-Gobain PAM Bâtiment