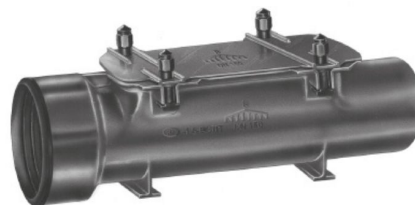


# SMU PLUS

## Boîte de nettoyage



### DESCRIPTION

Les boîtes de nettoyage Fonte/grès de la gamme SMU Plus sont des raccords en fonte qui permettent de visiter le réseau et de se raccorder à un tuyau en grès. L'assemblage se fait mécaniquement en utilisant les joints SMU Inox.

### DOMAINES D'EMPLOI

- Eaux grasses
- Eaux industrielles
- Effluents agressifs
- Effluents chauds
- Atmosphère corrosive

### CONFORMITÉ

- Références normatives:
  - EN877
  - Marquage CE
  - Marque NF
- Performance acoustique de la gamme : ESA 5
- Réaction au feu de la gamme : Euroclasse A2-s1,d0

### Matériaux et revêtements

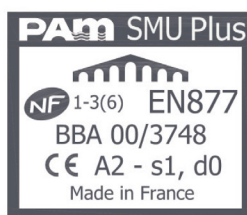
- Fonte
- Revêtement : époxy polymérisé gris anthracite (RAL 7015) appliqué par poudrage, épaisseur moyenne du film sec de 300 µm.

### PERFORMANCES TECHNIQUES

- Tenue à l'eau chaude : 24h at 95°C.
- Résistance aux cycles thermiques : 1500 cycles entre 15°C and 93°C.
- Résistance chimique pour  $1 \leq \text{pH} \leq 13$ , jusqu'à 80°C.
- Résistance au brouillard salin : plus de 2500h.

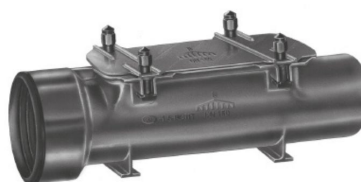
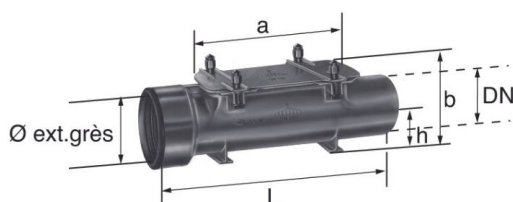
### DONNÉES ENVIRONNEMENTALES

- Contenu recyclé : 99 %
- Recyclage : 100% recyclable à l'infini



# SMU PLUS

## Boîte de nettoyage



| DN  | L   | a   | h   | b   | Masse | Référence |
|-----|-----|-----|-----|-----|-------|-----------|
| 150 | 639 | 435 | 113 | 272 | 17,5  | 155130    |
| 200 | 631 | 442 | 148 | 339 | 27    | 155137    |

Toutes les dimensions sont en mm et les poids sont en kg

Ce document est fourni à titre indicatif et notre société se réserve le droit de modifier à tout moment les informations qu'il contient. Notre société décline toute responsabilité en cas d'utilisation ou de pose de matériels non conformes aux règles prescrites dans ce document ainsi qu'aux normes, aux documents techniques et aux règles de l'art applicables. Toute commande passée sera soumise à nos conditions générales de vente, disponibles sur demande. Les dessins et/ou images sont la propriété exclusive de Saint-Gobain PAM et sont confidentiels. Ils ne doivent pas être reproduits ou divulgués à un tiers sans autorisation écrite. Ils ne doivent être utilisés que dans le but pour lesquels ils ont été émis et peuvent être retournés sur demande.

### Saint-Gobain PAM Bâtiment