

JOINTS SME

Joint «JL»



DESCRIPTION

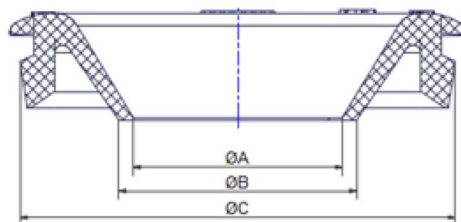
Le joint SME «JL» est un joint automatique : l'étanchéité est réalisée par la compression de la bague en joint élastomère, obtenue au moment de l'assemblage.

CONFORMITÉ

- Références normatives:
 - EN877
 - EN 681-1

MATÉRIAUX

EPDM



DN	ØA	ØB	ØC	Masse	Référence
75	52	59	108	0,11	156076
100	71	78	135	0,09	156132

Toutes les dimensions sont en mm et les poids sont en kg

L'étanchéité est réalisée par la compression de la bague de joint élastomère, obtenue au moment de l'assemblage, par la simple introduction du bout uni dans l'emboîture.

Cette opération nécessite l'utilisation d'une pâte lubrifiante, destinée à diminuer la force d'emboîtement. La pâte lubrifiante est de couleur blanche et inodore et est conditionnée en boîtes de 500 ml (référence 199037).

La pâte lubrifiante de montage est appliquée au pinceau en couche mince sur la face apparente de la bague de joint en place dans son logement et sur le bout-uni.

Ce document est fourni à titre indicatif et notre société se réserve le droit de modifier à tout moment les informations qu'il contient. Notre société décline toute responsabilité en cas d'utilisation ou de pose de matériels non conformes aux règles prescrites dans ce document ainsi qu'aux normes, aux documents techniques et aux règles de l'art applicables. Toute commande passée sera soumise à nos conditions générales de vente, disponibles sur demande. Les dessins et/ou images sont la propriété exclusive de Saint-Gobain PAM et sont confidentiels. Ils ne doivent pas être reproduits ou divulgués à un tiers sans autorisation écrite. Ils ne doivent être utilisés que dans le but pour lesquels ils ont été émis et peuvent être retournés sur demande.