

# FIXATIONS

## Crochet de suspension type «corbeau»



---

### DESCRIPTION

Les crochets de supportage type «corbeau» permettent de maintenir les canalisations horizontalement le long d'une paroi.

---

### DOMAINES D'EMPLOI

- Eaux usées

---

### MATÉRIAUX

Aluminium AS13 / non corrodable

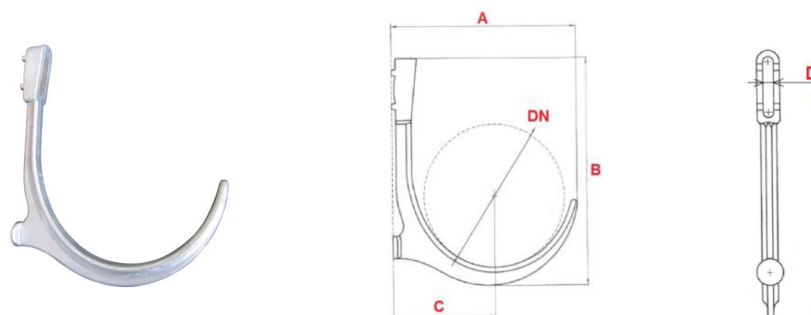
---

### DONNÉES ENVIRONNEMENTALES

- Recyclage: 100% recyclable

# FIXATIONS

## Crochet de suspension type «corbeau»



DN	A	B	D	Poids	Référence
50	82	117	18	0,04	255008
75	108	140	18	0,05	255009
100	135	170	18	0,08	255010
125	164	200	18	0,11	255011
150	190	225	18	0,16	255012
200	260	293	24	0,33	255013
250	310	340	24	0,45	255014

Toutes les dimensions sont en mm et les poids sont en kg

### Caractéristiques :

- Fixation réglable : souplesse de fixation donnée par une lumière de 4 cm prévue en tête de crochet.
- Portée réduite en cas d'aspérités de la paroi verticale.
- Réglage automatique : matérialisation du niveau sur le sabot représentant le fil de l'eau de la canalisation.

Ce document est fourni à titre indicatif et notre société se réserve le droit de modifier à tout moment les informations qu'il contient. Notre société décline toute responsabilité en cas d'utilisation ou de pose de matériels non conformes aux règles prescrites dans ce document ainsi qu'aux normes, aux documents techniques et aux règles de l'art applicables. Toute commande passée sera soumise à nos conditions générales de vente, disponibles sur demande. Les dessins et/ou images sont la propriété exclusive de Saint-Gobain PAM et sont confidentiels. Ils ne doivent pas être reproduits ou divulgués à un tiers sans autorisation écrite. Ils ne doivent être utilisés que dans le but pour lesquels ils ont été émis et peuvent être retournés sur demande.

### Saint-Gobain PAM Bâtiment

21 avenue Camille Cavalier - BP 129 • 54705 • PONT-À-MOUSSON • France • Tel: +33 (0) 383 807 808 • Email: tcbatiment.sgpam@saint-gobain.com • www.pambuilding.fr  
Société par action simplifiée au capital de 6 812 970,75€ • SIREN 799 283 882 • RCS NANCY