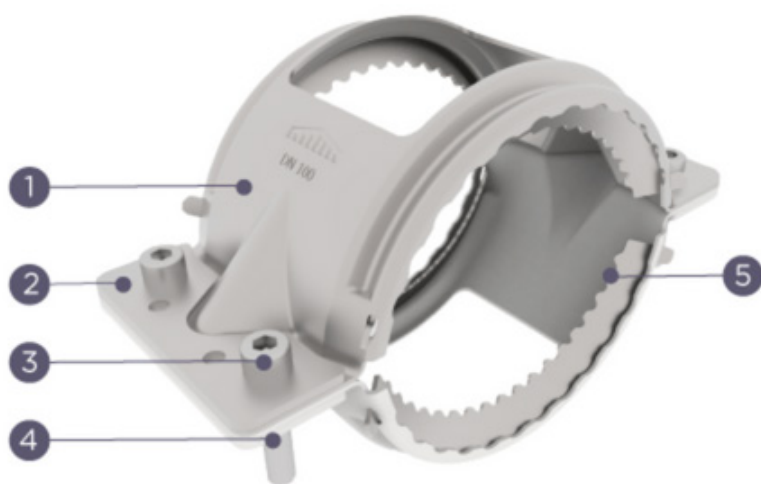


# COLLIERS À GRIFFES

## pour joints SMU PAM



- 1 Cage
- 2 Plaque de renforcement
- 3 Vis
- 4 Écrous sertis
- 5 Griffes

### DESCRIPTION

Le collier à griffes assure le verrouillage mécanique entre deux éléments bout à bout consécutifs du réseau (tuyaux, raccords, accessoires...) soumis à un effet de fond provenant d'une pression interne de (sous réserve des performances en étanchéité du joint) :

- 10 bar du DN 50 au DN 125,
- 5 bar du DN 150 au DN 200,
- 3 bar du DN 250 au DN 300.

### CONFORMITÉ

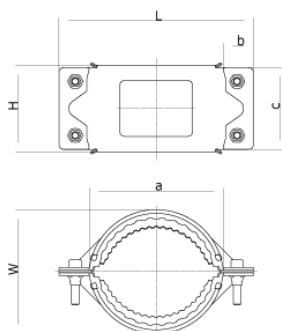
- Références normatives:
  - EN877

### MATÉRIAUX

1. Cage : acier galvanisé
2. Plaque de renforcement : acier revêtu
3. Vis : acier revêtu classe 8.8
4. Écrous sertis : acier revêtu
5. Griffes : acier inoxydable avec traitement thermique

# COLLIERS À GRIFFES

## pour joints SMU PAM



DN	L	H	W	a	b	c	Clé 6 pans (mm)	Masse	Référence
50	132	76	88	76	22	72	6	0,45	221261
75	155	78	105	78	25	73	6	0,53	221268
100	211	93	145	93	33	88	6	0,9	220750
125	229	93	165	93	32	88	6	1	221269
150	260	102	196	102	32	96	6	1,2	221270
200	316	118	252	118	32	115	8	1,7	221271
250	394	140	318	140	38	131	8	2,3	227039
300	447	140	371	140	38	131	8	2,5	227040

Toutes les dimensions sont en mm et les poids sont en kg

### Indication des couples de serrage

Le serrage se fait à « touche-touche ». Il n'est donc pas nécessaire de vérifier le couple de serrage.

Les valeurs suivantes sont communiquées afin de faciliter la programmation des outils électriques.

DN 50-125 : couple de serrage 20 Nm

DN 150-300 : couple de serrage 30 Nm

Ce document est fourni à titre indicatif et notre société se réserve le droit de modifier à tout moment les informations qu'il contient. Notre société décline toute responsabilité en cas d'utilisation ou de pose de matériels non conformes aux règles prescrites dans ce document ainsi qu'aux normes, aux documents techniques et aux règles de l'art applicables. Toute commande passée sera soumise à nos conditions générales de vente, disponibles sur demande. Les dessins et/ou images sont la propriété exclusive de Saint-Gobain PAM et sont confidentiels. Ils ne doivent pas être reproduits ou divulgués à un tiers sans autorisation écrite. Ils ne doivent être utilisés que dans le but pour lesquels ils ont été émis et peuvent être retournés sur demande.

### Saint-Gobain PAM Bâtiment

21 avenue Camille Cavalier - BP 129 • 54705 • PONT-À-MOUSSON • France • Tel: +33 (0) 383 807 808 • Email: tcbatiment.sgpam@saint-gobain.com • www.pambuilding.fr  
Société par action simplifiée au capital de 6 812 970,75€ • SIREN 799 283 882 • RCS NANCY